



H28 TJ+

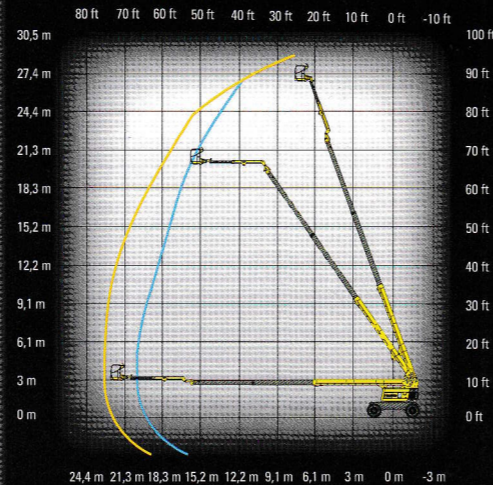
Außergewöhnliche Flexibilität :

- Mit dem teleskopierbarem Korbarm von 6 m sind die schwierigsten Arbeitsbereiche oder das Umgehen von Hindernissen möglich
- 3 Simultan- und Proportionalbewegungen
- 2 Tragfähigkeiten: 350 kg (3 Personen) oder 230 kg (2 Personen)
- Durch den seitlichen Überhang von nur 72 cm ist ein Arbeiten auf engstem Raum möglich

Optimale Geländefähigkeit durch:

- Allradantrieb
- Pendelhinterachse
- Differentialsperre
- 54 cm Bodenfreiheit

230 kg / 2x 350 kg / 3x

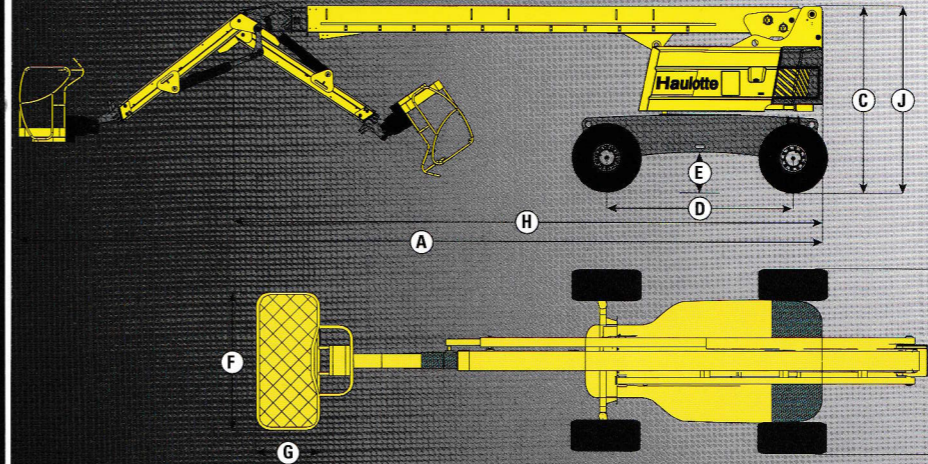


Haulotte
GROUP

Erfahrung der Innovation

H28 TJ+

Teleskoparbeitsbühnen



EIGENSCHAFTEN:

H28 TJ+

Arbeitshöhe	28,2 m
Plattformhöhe	26,2 m
Maximale seitliche Reichweite	22,6 m
Maximale Tragfähigkeit	230 - 350 kg
F x G - Plattformabmessungen	1,8 x 0,8 m
A - Länge	12,35 m
H - Transportlänge	9,50 m
B - Breite	2,49 m
C - Höhe	2,95 m
J - Transporthöhe	2,95 m
Vertikaler Schwenkbereich	140° (+70/-70)
Plattformschwenkbereich	180° (+90/-90)
Drehwinkel des Auslegers	70°
Schwenkbereich des Oberwagens	360° endlos
Seitlicher Überhang	72 cm
D - Radstand	3 m
E - Bodenfreiheit	54 cm
Neigungsmesser	4°
Fahrgeschwindigkeit	0,5 - 5 km/h
Maximale Steigfähigkeit	40%
Wenderadius - außen	7,45 m
Reifen - schaumgefüllt	18-625
Motor	55 kW - 74,7 hp
Gesamtgewicht	17300 kg

STANDARD:

- Vertikaler und teleskopierbarer Korbarm
- Dreistufiger Teleskoparm
- Durch die Verwendung von hochelastischen Stählen und die modulare Bauweise des teleskopierbaren Korbarms ist höchste Stabilität gewährleistet
- Keine Aufbauphase auf den Baustellen aufgrund der festen Achsen des Fahrgestells
- Hydrostatischer Antrieb
- Automatische Korbneivellierung
- Einfache Wartung durch schwenkbaren Motor
- Nach oben öffnende Motorhauben
- Betriebssicherheit bis Windstärke 45km/h
- Schrägstandsüberwachung
- Korblastüberwachung
- Notablass vom Arbeitskorb durch elektr. Notpumpe gewährleistet
- Hupe
- Betriebsstundenzähler

OPTIONEN & ZUBEHÖR

- Rundumkennleuchte
- Akustisches Fahrsignal
- Arbeitsscheinwerfer
- Steckdose im Arbeitskorb
- Generator
- Biologisch abbaubares Hydrauliköl
- Breiter Arbeitskorb (2,44 x 0,80 m)



Haulotte
GROUP